

# Store enrouleurs

## Mesurer sur une fenêtre oscillo-battante

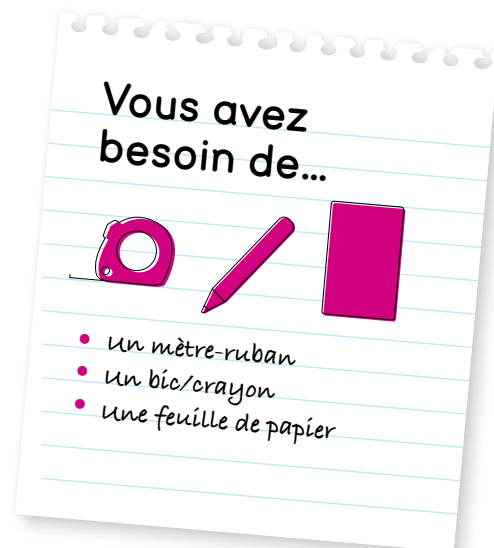
### Bon à savoir avant de commencer

Avant de commencer à prendre les mesures, lisez les tips ci-dessous. Ils répondent aux éventuelles questions et évitent les erreurs lors de la prise des mesures.

Si vous avez des questions ou des desiderata particuliers, rendez-vous dans l'un de nos magasins, nos collaborateurs se feront un plaisir de vous conseiller.

### Tips

- Servez-vous d'un mètre-ruban métallique suffisamment long pour pouvoir mesurer en une seule fois la largeur et la hauteur.
- Mesurez toujours à plusieurs endroits. Le plafond, le sol et/ou le châssis ne sont pas toujours de niveau.
- Mesurez toujours deux fois afin d'éviter les erreurs.
- Attendez avant de mesurer que les finitions (comme le plafonnage) de/autour du châssis soient terminées.
- Tenez compte des parties qui pivotent et ressortent comme les poignées et les boutons de fenêtre ou de porte.



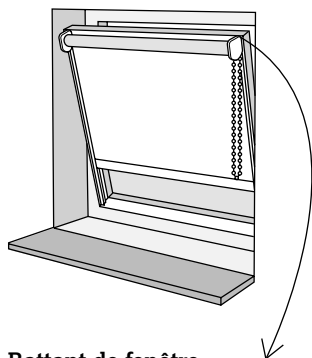
### Attention

Si vous prenez la responsabilité de mesurer vous-même et de passer commande, nous attirons votre attention sur le fait que l'échange ou le retour de votre produit sur mesure n'est pas possible, sauf en cas d'erreur de fabrication.

## Store enrouleur sur châssis en bois

Votre fenêtre oscillo-battante est en bois? Vous pouvez visser directement dedans.

### Étape 1 Déterminer la largeur



#### Battant de fenêtre

Si vous fixez la décoration de fenêtre sur le battant (voir illustration), gardez assez d'espace pour pouvoir actionner la poignée de la fenêtre. Pour le montage utilisez les supports muraux livrés automatiquement.

#### Largeur

Mesurez la largeur de la vitre et ajoutez le chevauchement désiré du tissu sur votre châssis, tenez compte de la poignée. Ajoutez 3,5 cm à cette largeur mesurée parce que le système est plus large de 3,5 cm que le tissu, et vous obtenez la mesure à commander.

Largeur de la vitre:	Chevauchement désiré des 2 côtés:		Largeur à commander:
	+	cm = + 3.5 cm	

**Attention:** Tenez compte du fait que le tissu est toujours plus étroit de 3-4 cm que la largeur du système de montage (dimension mesurée).

### Étape 2 Déterminer la hauteur

#### Hauteur

Notez la hauteur totale du battant de fenêtre (pas seulement la vitre, mais tout ce qui peut être ouvert).

Hauteur à commander:

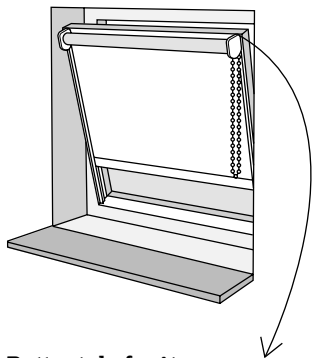
#### Stores enrouleurs tendus

Vous voulez des tendeurs pour que le store enrouleur pende bien le long de la fenêtre? N'oubliez pas de les commander.

# Store enrouleur sur châssis en PVC

Si vous avez des châssis en PVC, vous pouvez disposer de supports de serrage afin de ne pas forer dans le PVC (fixations sans vis, non adaptées aux châssis en bois!).

## Étape 1 Déterminer la largeur



### Largeur

Mesurez la largeur de la vitre et ajoutez le chevauchement désiré du tissu sur votre châssis, tenez compte de la poignée. Ajoutez 3,5 cm à cette largeur mesurée parce que le système est plus large de 3,5 cm que le tissu, et vous obtenez la mesure à commander.

Largeur de la vitre:	Chevauchement désiré des 2 côtés:		Largeur à commander:
	+	cm =	+ 3.5 cm

**Attention:** Tenez compte du fait que le tissu est toujours plus étroit de 3-4 cm que la largeur du système de montage (dimension mesurée).

### Battant de fenêtre

Si vous fixez la décoration de fenêtre sur le battant (voir illustration), gardez assez d'espace pour pouvoir actionner la poignée de la fenêtre. Pour le montage utilisez les supports de serrage livrés automatiquement.

### Supports de serrage

Prévoyez un espace de 1,5 cm au-dessus de la fenêtre oscillo-battante pour placer les supports de serrage. S'il n'y a pas d'espace de 1,5 cm, les supports de serrage ne peuvent pas être placés et, dès lors, le store enrouleur non plus. Les supports de serrage sont livrés d'office.

## Étape 2 Déterminer la hauteur

### Hauteur

Notez la hauteur totale du battant de fenêtre (pas seulement la vitre, mais tout ce qui peut être ouvert).

Hauteur à commander:

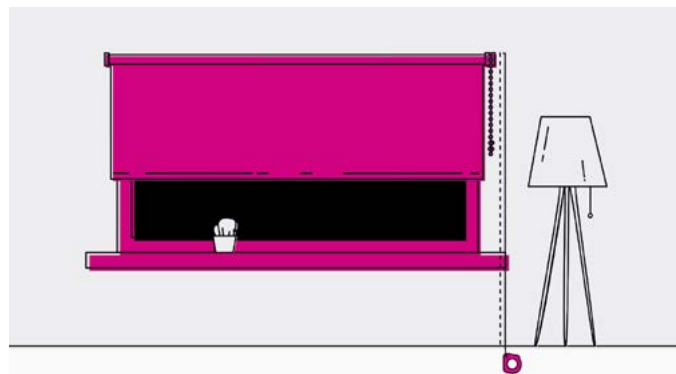
### Stores enrouleurs tendus

Vous voulez des tendeurs pour que le store enrouleur pende bien le long de la fenêtre? N'oubliez pas de les commander. Attention, ici aussi vous devez tenir compte d'un espace de 1,5 cm pour les supports de serrage dans le bas, afin de pouvoir bien tendre le tendeur sans forer.

## Étape 3 La longueur de la chaînette

Afin de pouvoir déterminer la longueur de la chaînette, mesurez de la partie supérieure, là où le store enrouleur est accroché, jusqu'au sol. Faites de même si vous choisissez un store enrouleur jusqu'à votre rebord de fenêtre. Cette mesure est la hauteur de montage

cm



### Attention

Conformément aux dispositions en matière de sécurité des enfants, la chaînette doit pendre à au moins 150 cm au-dessus du sol et, de ce fait, la hauteur de montage minimum doit être d'au moins 185 cm.

Vous trouverez plus d'informations sur la sécurité des enfants sur [www.leenbakker.be/fr/securete-des-enfants-habillage-de-fenetre](http://www.leenbakker.be/fr/securete-des-enfants-habillage-de-fenetre)

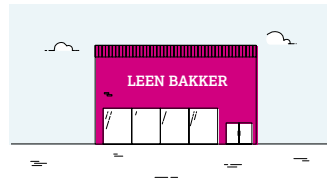


- Les jeunes enfants peuvent être pris dans la boucle des tirettes, chaînettes, bandes et cordons servant à actionner le store. Ils peuvent aussi entourer les cordons autour de leur cou.
- Pour éviter tout danger d'étranglement et de suffocation, gardez les cordons hors de portée des jeunes enfants.
- Placez les lits, les berceaux et les autres meubles loin des cordons du store.
- N'attachez pas les cordons ensemble. Veillez à ce que les cordons ne s'emmêlent pas ou ne forment pas une boucle.
- Installez et utilisez les éléments fournis pour la sécurité des enfants selon les instructions de montage afin de réduire le risque d'étouffement et d'étranglement.

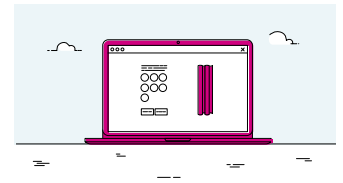
## Étape 4 Commander en magasin ou en ligne

Vous disposez à présent de toutes les mesures nécessaires pour commander votre store enrouleur sur mesure. Pour ce faire revenez à «votre store enrouleur sur mesure», saisissez les mesures notées et commandez facilement en ligne.

Vous aimeriez avoir un conseil? Rendez-vous dans un magasin Leen Bakker près de chez vous avec vos mesures, nous nous ferons un plaisir de vous aider.



- ✓ Conseil
- ✓ Regarder ou rechercher un produit
- ✓ Commander



- ✓ Ouvert 24/7
- ✓ Commandez directement