

Rol gordijnen

op een draaikiëpraam inmeten

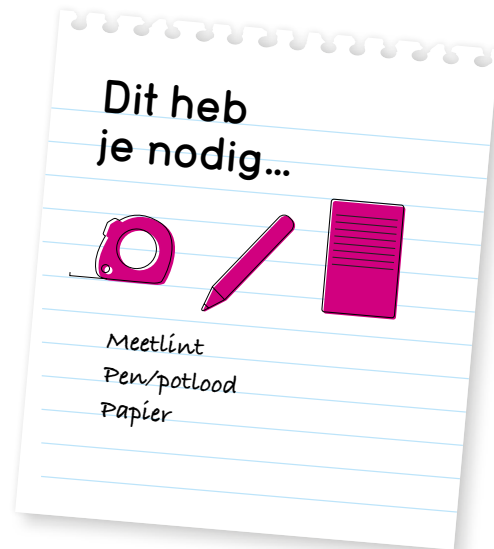
Goed om te weten voor je begint

Lees voordat je begint met meten eerst onderstaande tips. Dit beantwoordt mogelijke vragen en voorkomt fouten tijdens het inmeten.

Mocht je speciale wensen of vragen hebben, ga dan naar één van onze winkels, onze medewerkers geven je graag advies.

Tips

- Gebruik een metalen rolmaat die lang genoeg is zodat je in één keer de breedte en hoogte kunt meten.
- Meet altijd op meerdere plaatsen. Een plafond, vloer of kozijn is niet altijd waterpas.
- Meet altijd twee keer om vergissingen te voorkomen.
- Wacht met het inmeten tot de totale afwerking (zoals stucwerk) van/rond het kozijn klaar is.
- Houd rekening met draaiende en uitstekende delen zoals raamhendels, -grepen of deurknoppen.



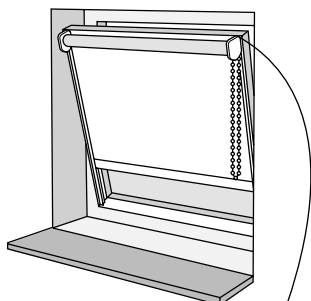
Let op

Als je zelf de verantwoordelijkheid neemt om alles op te meten en te bestellen attenderen we je er wel op dat het ruilen of retourneren van je op maat gemaakte product niet mogelijk is, behalve uiteraard wanneer het fabricage fouten betreft.

Rolgordijn op houten kozijn

Is je draaikiëpraam van hout? Hierop kan je rechtstreeks schroeven.

Stap 1 Het bepalen van de breedte



Venstervleugel

Bevestig je de raamdecoratie op de venstervleugel (zie tekening), houd dan voldoende ruimte voor de klink zodat het raam bedienbaar blijft. Gebruik voor het monteren de automatisch meegeleverde wandsteunen.

Breedte

Meet de breedte van het glas en tel hier de gewenste overlap van de stof over je kozijn bij op, houd rekening met de klink. Tel bij deze gemeten breedte maat 3.5 cm op omdat het systeem 3.5 cm breder is dan de stof, dat is de bestelmaat.

Breedte glas:	Gewenste overlap aan 2 kanten:		Bestelbreedte:
	+ cm =	+ 3.5 cm	

Let op: Houd hierbij rekening dat de stof altijd 3-4 cm smaller is dan de breedte van het ophangstelsel (gemeten maat) geleverd wordt.

Stap 2 Het bepalen van de hoogte

Hoogte

Noteer de totale hoogte van de venstervleugel (niet enkel het glas, maar alles wat open kan).

Bestelhoogte:

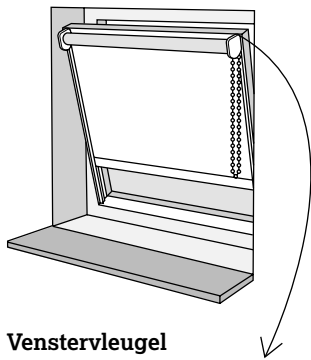
Gespannen rolgordijnen

Wil je spandraden zodat het rolgordijn strak langs het raam blijft hangen? Bestel deze er dan bij.

Rolgordijn op kunststof kozijn

Bij kunststof kozijnen heb je te maken met klemsteunen omdat je niet wilt boren in kunststof (bevestigen zonder schroeven, niet geschikt voor houten kozijnen!).

Stap 1 Het bepalen van de breedte



Venstervleugel

Bevestig je de raamdecoratie op de venstervleugel (zie tekening), houd dan voldoende ruimte voor de klink zodat het raam bedienbaar blijft. Gebruik voor het monteren de automatisch meegeleverde klemsteunen.

Klemsteunen

Zorg dat er 1.5 cm boven het draaikiepraam ruimte is om de klem steunen te plaatsen. Is er geen 1.5 cm ruimte, dan kunnen de klemsteunen niet geplaatst worden en daarmee het rolgordijn ook niet. De klemsteunen worden automatisch meegeleverd.

Breedte

Meet de breedte van het glas en tel hier de gewenste overlap van de stof over je kozijn bij op, houd rekening met de klink. Tel bij deze gemeten breedte maat 3.5 cm op omdat het systeem 3.5 cm breder is dan de stof, dat is de bestelmaat.

Breedte glas:	Gewenste overlap aan 2 kanten:		Bestelbreedte:
	+ cm =	+ 3.5 cm	

Let op: Houd hierbij rekening dat de stof altijd 3-4 cm smaller is dan de breedte van het ophangstelsel (gemeten maat) geleverd wordt.

Stap 2 Het bepalen van de hoogte

Hoogte

Noteer de totale hoogte van de venstervleugel (niet enkel het glas, maar alles wat open kan).

Bestelhoogte:

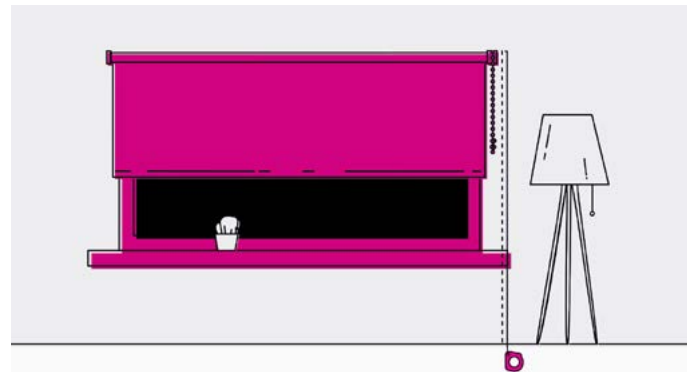
Gespannen rolgordijnen

Wil je spandraden zodat het gordijn strak langs het raam blijft hangen? Bestel deze er dan bij. Let op, ook hier moet je rekening houden met 1.5 cm voor de klemsteunen aan de onderkant, zodat je de spandraad strak kan spannen zonder te boren.

Stap 3 De lengte van de ketting

Om de lengte van de ketting te kunnen bepalen, meet je vanaf de bovenkant waar het rolgordijn komt te hangen tot aan de vloer. Dit doe je ook wanneer je kiest voor een rolgordijn tot aan jouw vensterbank. Deze maat noteer je als ophanghoogte.

_____ cm



Let op

De ketting moet in verband met kindveiligheid namelijk minimaal 150 centimeter boven de vloer hangen en daardoor moet de minimale ophanghoogte minstens 185 cm zijn.

Meer informatie over kindveiligheid vind je op www.leenbakker.nl/kindveiligheid-raamdecoratie

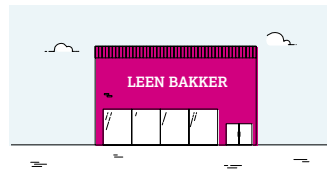


- Jonge kinderen kunnen verstrikt raken in de lus van de trekkoorden, kettingen, banden en koorden waarmee de raambekleding bediend wordt. Ook kunnen ze koorden om hun hals wikkelen.
- Houd, om wurging en verstikking te voorkomen, de koorden buiten het bereik van jonge kinderen.
- Plaats bedden, wiegen en ander meubilair uit de buurt van de koorden van raambekleding.
- Knoop de koorden niet aan elkaar. Zorg dat de koorden niet verstrengeld raken of een lus vormen.
- Installeer en gebruik de bijgeleverde onderdelen voor kindveiligheid overeenkomstig de installatie-instructies om het risico op verstikking en verstrengeling te verkleinen.

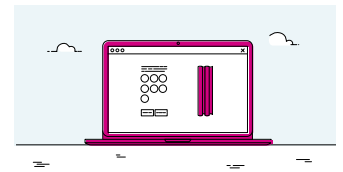
Stap 4 Bestel in de winkel of online

Je hebt nu alle benodigde maten om jouw op maat gemaakte rolgordijn te bestellen. Ga hiervoor terug naar 'jouw rolgordijn op maat', voer de genoteerde maten in en bestel eenvoudig online.

Wil je graag advies? Neem jouw gemeten maten mee naar een Leen Bakker winkel bij jou in de buurt, dan helpen we je verder.



- ✓ Advies
- ✓ Product bekijken of uitzoeken
- ✓ Bestellen



- ✓ 24/7 open
- ✓ Bestel direct