

Roedegordijnen inmeten

Goed om te weten voor je begint

Lees voordat je begint met meten eerst onderstaande tips. Dit beantwoordt mogelijke vragen en voorkomt fouten tijdens het inmeten.

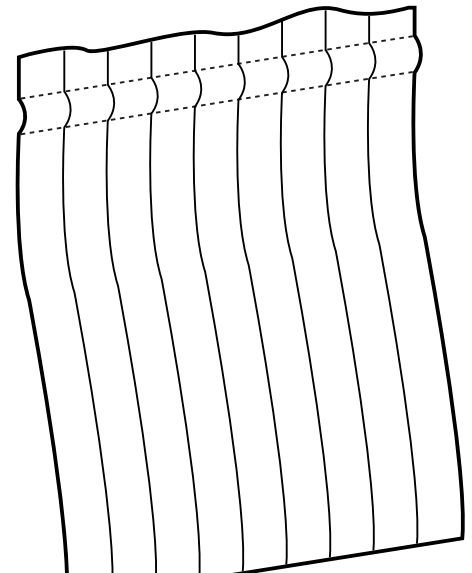
Mocht je speciale wensen of vragen hebben, ga dan naar één van onze winkels, onze medewerkers geven je graag advies.

Tips

- Hang eerst je rail of roede op voordat je gaat meten (mocht er nog geen roede of rail hangen, bepaal dan de gewenste breedte en hoogte).
- Gebruik een metalen rolmaat die lang genoeg is zodat je in één keer de breedte en hoogte kunt meten.
- Meet altijd op meerdere plaatsen. Een plafond, vloer of kozijn is niet altijd waterpas.
- Meet altijd twee keer om vergissingen te voorkomen.
- Wacht met het inmeten tot de totale afwerking (zoals stucwerk) van/rond het kozijn klaar is.
- Houd rekening met draaiende en uitstekende delen zoals raamhendels, -grepen of deurknoppen.

Let op

Als je zelf de verantwoordelijkheid neemt om alles op te meten en te bestellen attenderen we je er wel op dat het ruilen of retourneren van je op maat gemaakte product niet mogelijk is, behalve uiteraard wanneer het fabricage fouten betreft.



Dit heb je nodig...



Hulp nodig bij het inmeten of monteren? Zie hieronder. Wij helpen je graag een handje!

Stap 1a Het meten van de breedte

Meet de breedte van de roede of als deze er nog niet hangt, de gewenste breedte. Bedenk daarbij goed of je het gordijn, wanneer het opengeschoven is, voor het raam wilt hangen, of het raam juist vrij wilt houden, zodat er meer licht binnenvalt. In dat geval neem je een roede die een stuk breder is dan het raam.

Stap 1b Bepalen van de bestelbreedte

Noteer als bestelbreedte de gemeten maat uit de vorige stap.

Gemeten maat:

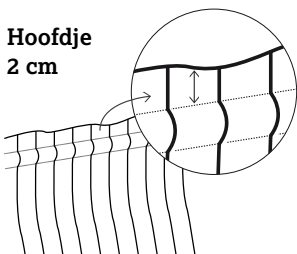
Stap 2a Het meten van de hoogte

Meet nu de hoogte op drie plaatsen van de bovenkant van de roede tot de vensterbank of de vloer.

Gemeten maat:

Let op

Het hoofdje van het gordijn is de hoogte tussen bovenkant van het gordijn en de roede. Als je kiest voor een hoofdje, tel dan de afmeting van het hoofdje van het roedegordijn (2 cm) bij de hoogte van het gordijn.



Gordijn met hoofdje boven:

Gemeten hoogtemaat:		Bestelhoogte:
	+ 2 cm =	

Stap 2b Bepalen van de bestelhoogte

Voor de bestelhoogte geldt de volgende regel: wil je je gordijnen vrij laten hangen, dan noteer je als bestelhoogte de kortst gemeten maat in centimeters uit de vorige stap en trek je hier 1 cm van af als je gordijnen wilt tot aan de vensterbank en trek je er 2 cm van af als je gordijnen wilt tot aan de vloer.

Gordijn tot aan de vensterbank:

Kortst gemeten hoogtemaat:		Bestelhoogte:
	- 1 cm =	

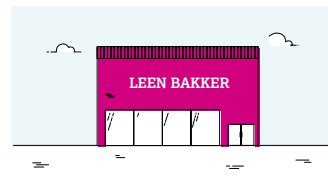
Gordijn tot aan de vloer:

Kortst gemeten hoogtemaat:		Bestelhoogte:
	- 2 cm =	

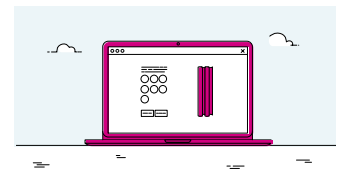
Stap 3 Bestel in de winkel of online

Je hebt nu alle benodigde maten om jouw op maat gemaakte roedegordijn te bestellen. Ga hiervoor terug naar 'jouw roedegordijn op maat', voer de genoteerde maten in en bestel eenvoudig online.

Wil je graag advies? Neem jouw gemeten maten mee naar een Leen Bakker winkel bij jou in de buurt, dan helpen we je verder.



- ✓ Advies
- ✓ Product bekijken of uitzoeken
- ✓ Bestellen



- ✓ 24/7 open
- ✓ Bestel direct