

Wavegordijnen inmeten met elektrische rails

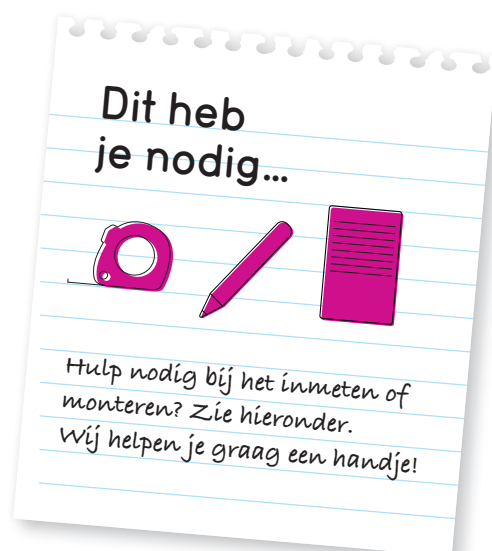
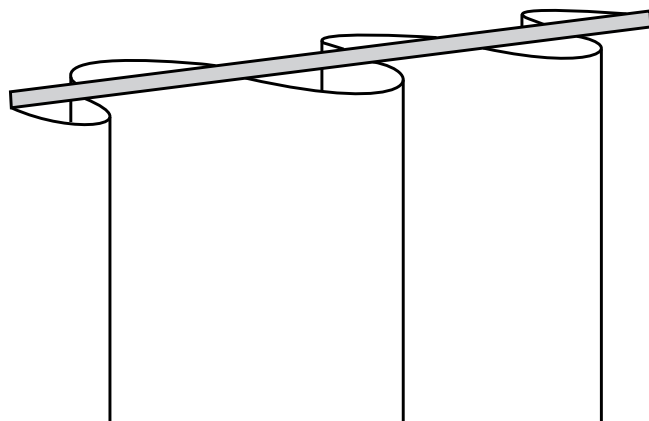
Goed om te weten voor je begint

Lees voordat je begint met meten eerst onderstaande tips. Dit beantwoordt mogelijke vragen en voorkomt fouten tijdens het inmeten.

Mocht je speciale wensen of vragen hebben, ga dan naar één van onze winkels, onze medewerkers geven je graag advies.

Tips

- Bepaal de gewenste breedte en hoogte van de rail. Gebruik een metalen rolmaat die lang genoeg is zodat je in één keer de breedte en hoogte kunt meten.
- Meet altijd op meerdere plaatsen. Een plafond, vloer of kozijn is niet altijd waterpas.
- Meet altijd twee keer om vergissingen te voorkomen. Wacht met het inmeten tot de totale afwerking (zoals stucwerk) van/rond het kozijn klaar is.
- Houd rekening met draaiende en uitstekende delen zoals raamhendels, -grepen of deurknoppen.



Let op

Als je zelf de verantwoordelijkheid neemt om alles op te meten en te bestellen attenderen we je er wel op dat het ruilen of retourneren van je op maat gemaakte product niet mogelijk is, behalve uiteraard wanneer het fabricage fouten betreft.

Stap 1a Het meten van de breedte

Meet de gewenste breedte van de rail op. We raden je aan om een rails te nemen die een stuk breder is dan het raam, zodat er zoveel mogelijk licht binnenvalt wanneer het gordijn opengeschoven is. Kijk ook naar de muren rond je raam. Blijft er nog maar een klein stuk muur over naast je ramen, dan is het vaak mooier om de rails van muur tot muur te laten lopen. Wordt de gordijnrail tussen 2 muren geplaatst bestel dan de gordijnrail 4 cm smaller.

Stap 1b Bepalen van de bestelbreedte

Noteer als bestelbreedte de gemeten maat uit de vorige stap.

Gemeten maat:

Stap 2a Het meten van de hoogte

Meet nu de hoogte op drie plaatsen tussen de gewenste hoogte van de rails (plafond of wand) en de vensterbank of de vloer.

Gemeten maat:

Stap 2b Bepalen van de bestelhoogte

Noteer als bestelhoogte de kortst gemeten maat in centimeters uit de vorige stap en trek hier eerst 2 cm van af voor de elektrische rail.*

*Omdat een wave gordijn onder de rails komt te hangen moet de hoogte van de rails eraf gehaald worden)

Kortst gemeten hoogtemaat:		Bestelhoogte:
	- 2 cm =	

Stap 2c Bepalen van de bestelhoogte

Voor de bestelhoogte geldt de volgende regel: wil je je gordijnen vrij laten hangen, dan noteer je als bestelhoogte de kortst gemeten maat in centimeters uit de vorige stap en trek je hier 1 cm van af als je gordijnen wilt tot aan de vensterbank en trek je er 2 cm van af als je gordijnen wilt tot aan de vloer.

Gordijn tot aan de vensterbank:

Kortst gemeten hoogtemaat:		Bestelhoogte:
	- 1 cm =	

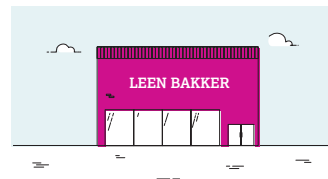
Gordijn tot aan de vloer:

Kortst gemeten hoogtemaat:		Bestelhoogte:
	- 2 cm =	

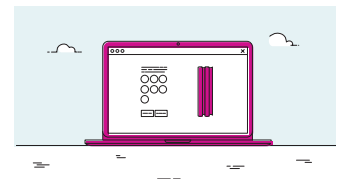
Stap 3 Bestel in de winkel of online

Je hebt nu alle benodigde maten om jouw op maat gemaakte wavegordijn te bestellen. Ga hiervoor terug naar 'jouw wavegordijn op maat', voer de genoteerde maten in en bestel eenvoudig online.

Wil je graag advies? Neem jouw gemeten maten mee naar een Leen Bakker winkel bij jou in de buurt, dan helpen we je verder.



- ✓ Advies
- ✓ Product bekijken of uitzoeken
- ✓ Bestellen



- ✓ 24/7 open
- ✓ Bestel direct