

Stores à lamelles mesurer

Pose entre le châssis ou les murs (dans le jour)

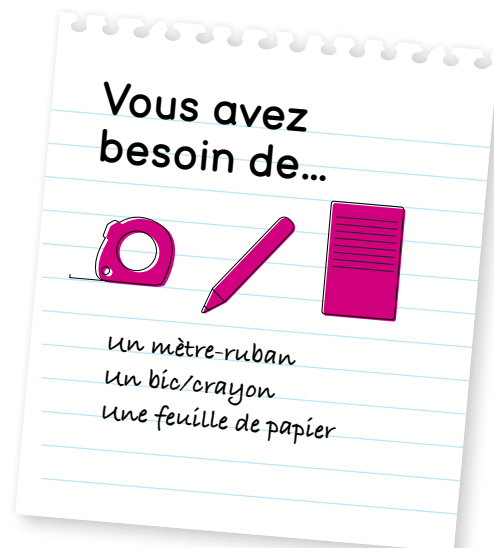
Bon à savoir avant de commencer

Avant de commencer à prendre les mesures, lisez les tips ci-dessous. Ils répondent aux éventuelles questions et évitent les erreurs lors de la prise des mesures.

Si vous avez des questions ou des desiderata particuliers, rendez-vous dans l'un de nos magasins, nos collaborateurs se feront un plaisir de vous conseiller.

Tips

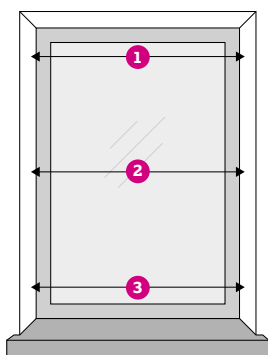
- Servez-vous d'un mètre-ruban métallique suffisamment long pour pouvoir mesurer en une seule fois la largeur et la hauteur.
- Mesurez toujours à plusieurs endroits. Le plafond, le sol et/ou le châssis ne sont pas toujours de niveau.
- Mesurez toujours deux fois afin d'éviter les erreurs.
- Attendez avant de mesurer que les finitions (comme le plafonnage) de/autour du châssis soient terminées.
- Tenez compte des parties qui pivotent et ressortent comme les poignées et les boutons de fenêtre ou de porte.



Attention

Si vous prenez la responsabilité de mesurer vous-même et de passer commande, nous attirons votre attention sur le fait que l'échange ou le retour de votre produit sur mesure n'est pas possible, sauf en cas d'erreur de fabrication.

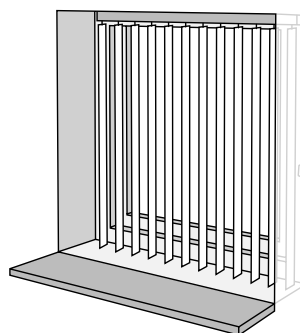
Étape 1a Mesurer la largeur



Mesurez à présent la largeur à trois endroits entre le châssis ou les murs. En effet, les murs et les châssis ne sont pas toujours droits. Mesurez aussi toujours deux fois afin d'éviter les erreurs. Notez les largeurs mesurées.

1.	_____	cm
2.	_____	cm
3.	_____	cm

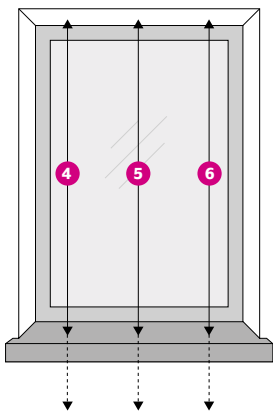
Étape 1b Déterminer la largeur à commander



Notez comme largeur à commander la plus petite largeur mesurée en centimètres de l'étape précédente et soustrayez 1 cm, pour que les lamelles tombent joliment entre le châssis/le mur.

Largeur mesurée la plus petite:		Largeur à commander:
	- 1 cm =	

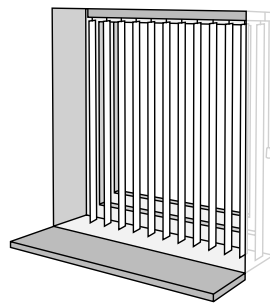
Étape 2a Mesurer la hauteur



Mesurez à présent la hauteur à trois endroits entre le châssis ou le mur et le rebord de fenêtre ou le sol. Mesurez toujours deux fois pour éviter les erreurs.

4.	cm
5.	cm
6.	cm

Étape 2b Déterminer la hauteur à commander



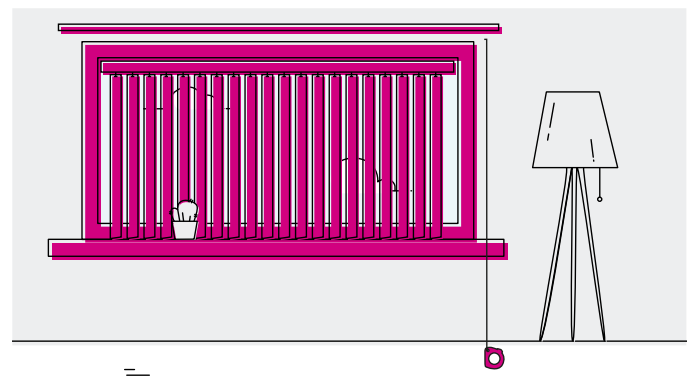
Notez comme hauteur à commander la hauteur mesurée la plus petite en centimètres de l'étape précédente et soustrayez 1 cm si vous voulez que le store aille jusqu'au rebord de fenêtre ou 1,5 cm si vous voulez qu'il aille jusqu'au sol.

Hauteur mesurée la plus petite:		Hauteur à commander:
Jusqu'au rebord de fenêtre	- 1 cm =	
Jusqu'au sol	- 1,5 cm =	

Étape 3 La longueur de la chaînette

Mesurez du haut, là où les lamelles sont suspendues, jusqu'au sol. Faites de même si vous choisissez des lamelles jusqu'à votre rebord de fenêtre. Notez cette mesure en tant que hauteur de montage.

_____ cm



Attention

Conformément aux dispositions en matière de sécurité des enfants, la chaînette doit pendre à au moins 150 cm au-dessus du sol et, de ce fait, la hauteur de montage minimum doit être d'au moins 185 cm.

Vous trouverez plus d'informations sur la sécurité des enfants sur www.leenbakker.be/fr/securite-des-enfants-habillage-de-fenetre

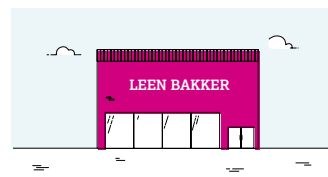


- Les jeunes enfants peuvent être pris dans la boucle des tirettes, chaînettes, bandes et cordons servant à actionner le store. Ils peuvent aussi entourer les cordons autour de leur cou.
- Pour éviter tout danger d'étranglement et de suffocation, gardez les cordons hors de portée des jeunes enfants.
- Placez les lits, les berceaux et les autres meubles loin des cordons du store.
- N'attachez pas les cordons ensemble. Veillez à ce que les cordons ne s'emmêlent pas ou ne forment pas une boucle.
- Installez et utilisez les éléments fournis pour la sécurité des enfants selon les instructions de montage afin de réduire le risque d'étouffement et d'étranglement.

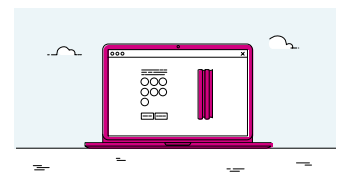
Étape 4 Commander en magasin ou en ligne

Vous disposez à présent de toutes les mesures nécessaires pour commander votre store à lamelles sur mesure. Pour ce faire revenez à «votre store à lamelles sur mesure», saisissez les mesures notées et commandez facilement en ligne.

Vous aimeriez avoir un conseil? Rendez-vous dans un magasin Leen Bakker près de chez vous avec vos mesures, nous nous ferons un plaisir de vous aider.



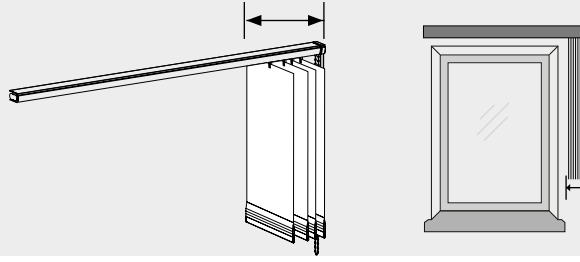
- ✓ Conseil
- ✓ Regarder ou rechercher un produit
- ✓ Commander



- ✓ Ouvert 24/7
- ✓ Commandez directement

Largeur du paquet

C'est la largeur du store lorsqu'il est entièrement ouvert.



Largeur du paquet en cm

Largeur du rail	Nombre de crochets pour lamelle	Largeur du paquet	Ouverture (vue dégagée/vue à travers)
70	8	11	59
80	10	12,8	67,2
90	11	13,7	76,3
100	12	14,6	85,4
110	14	16,4	93,6
120	15	17,3	102,7
130	16	18,2	111,8
140	18	20	120
150	19	20,9	129,1
160	20	21,8	138,2
170	22	23,6	146,4
180	23	24,5	155,5
190	24	25,4	164,6
200	26	27,2	172,8
210	27	28,1	181,9
220	28	29	191
230	30	30,8	199,2
240	31	31,7	208,3
250	32	32,6	217,4
260	34	34,4	225,6
270	35	35,3	234,7
280	36	36,2	243,8

Largeur du rail	Nombre de crochets pour lamelle	Largeur du paquet	Ouverture (vue dégagée/vue à travers)
290	38	38	252
300	39	38,9	261,1
310	40	39,8	270,2
320	42	41,6	278,4
330	43	42,5	287,5
340	44	43,4	296,6
350	46	45,2	304,8
360	47	46,1	313,9
370	48	47	323
380	50	48,8	331,2
390	51	49,7	340,3
400	52	50,6	349,4
410	54	52,4	357,6
420	55	53,3	336,7
430	56	54,2	375,8
440	58	56	384
450	59	56,9	393,1
460	60	57,8	402,2
470	62	59,6	410,4
480	63	60,5	419,5
490	64	61,4	428,6
500	66	63,2	436,8