

# Lamellen inmeten

## Ophangen tussen raamkozijnen of muren (in de dag)

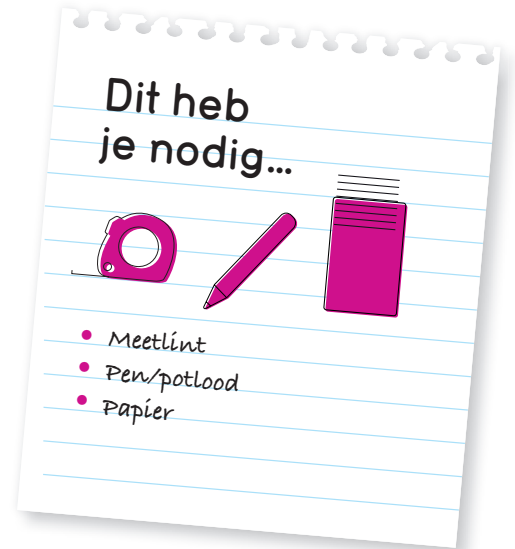
### Goed om te weten voor je begint

Lees voordat je begint met meten eerst onderstaande tips. Dit beantwoordt mogelijke vragen en voorkomt fouten tijdens het inmeten.

Mocht je speciale wensen of vragen hebben, ga dan naar één van onze winkels, onze medewerkers geven je graag advies.

### Tips

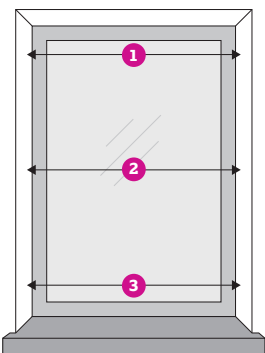
- Gebruik een metalen rolmaat die lang genoeg is zodat je in één keer de breedte en hoogte kunt meten.
- Meet altijd op meerdere plaatsen. Een plafond, vloer of kozijn is niet altijd waterpas.
- Meet altijd twee keer om vergissingen te voorkomen.
- Wacht met het inmeten tot de totale afwerking (zoals stucwerk) van/rond het kozijn klaar is.
- Houd rekening met draaiende en uitstekende delen zoals raamhendels, -grepen of deurknoppen.



### Let op

Als je zelf de verantwoordelijkheid neemt om alles op te meten en te bestellen attenderen we je er wel op dat het ruilen of retourneren van je op maat gemaakte product niet mogelijk is, behalve uiteraard wanneer het fabricage fouten betreft.

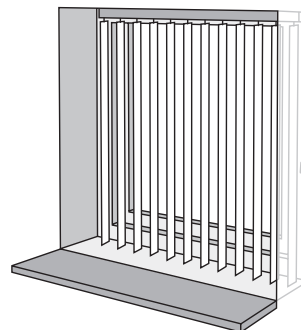
### Stap 1a Het meten van de breedte



Meet nu de breedte op drie plaatsen tussen het kozijn of de muren. Muren of kozijnen zijn namelijk niet altijd helemaal recht. Meet ook altijd twee keer om vergissingen te voorkomen. Noteer de gemeten breedtes.

1.	_____	cm
2.	_____	cm
3.	_____	cm

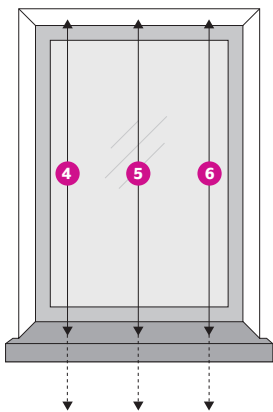
### Stap 1b Bepalen van de bestelbreedte



Noteer als bestelbreedte de smalst gemeten maat in centimeters uit de vorige stap en trek hier 1 cm van af, zodat de lamellen mooi tussen het kozijn/de muur vallen.

Smalst gemeten breedtemaat:		Bestelbreedte:
	- 1 cm =	

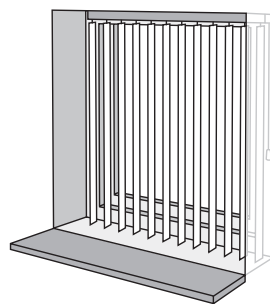
## Stap 2a Het meten van de hoogte



Meet nu de hoogte op drie plaatsen tussen het kozijn of de muur en de vensterbank of de vloer. Meet altijd twee keer om vergissingen te voorkomen.

4.	cm
5.	cm
6.	cm

## Stap 2b Bepalen van de bestelhoogte



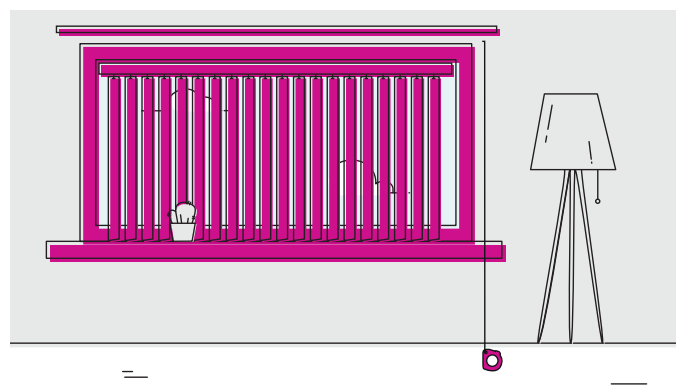
Noteer als bestelhoogte de kortst gemeten maat in centimeters uit de vorige stap en trek hier 1 cm van af als je raamdecoratie wilt tot aan de vensterbank en trek er 1.5 cm van af als je raamdecoratie wilt tot aan de vloer.

Kortst gemeten hoogtemaat:		Bestelhoogte:
Tot vensterbank	- 1 cm =	
Tot vloer	- 1,5 cm =	

## Stap 3 De lengte van de ketting

Meet vanaf de bovenkant waar de lamellen komen te hangen tot aan de vloer. Dit doe je ook wanneer je kiest voor lamellen tot aan jouw vensterbank. Deze maat noteer je als ophanghoogte.

\_\_\_\_\_ cm



### Let op

De ketting moet in verband met kindveiligheid namelijk minimaal 150 centimeter boven de vloer hangen en daardoor moet de minimale ophanghoogte minstens 185 cm zijn.

Meer informatie over kindveiligheid vind je op [www.leenbakker.nl/kindveiligheid-raamdecoratie](http://www.leenbakker.nl/kindveiligheid-raamdecoratie)

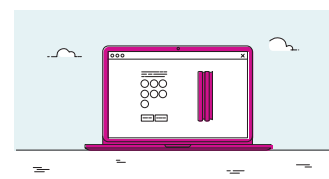
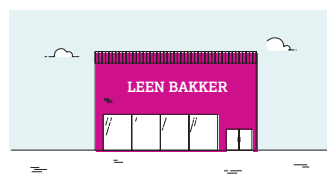


- Jonge kinderen kunnen verstrikt raken in de lus van de trekkoorden, kettingen, banden en koorden waarmee de raambekleding bediend wordt. Ook kunnen ze koorden om hun hals wikkelen.
- Houd, om wurging en verstikking te voorkomen, de koorden buiten het bereik van jonge kinderen.
- Plaats bedden, wiegen en ander meubilair uit de buurt van de koorden van raambekleding.
- Knoop de koorden niet aan elkaar. Zorg dat de koorden niet verstrengeld raken of een lus vormen.
- Installeer en gebruik de bijgeleverde onderdelen voor kindveiligheid overeenkomstig de installatie-instructies om het risico op verstikking en verstrengeling te verkleinen.

## Stap 4 Bestel in de winkel of online

Je hebt nu alle benodigde maten om jouw op maat gemaakte lamellen te bestellen. Ga hiervoor terug naar 'jouw lamellen op maat', voer de genoteerde maten in en bestel eenvoudig online.

Wil je graag advies? Neem jouw gemeten maten mee naar een Leen Bakker winkel bij jou in de buurt, dan helpen we je verder.

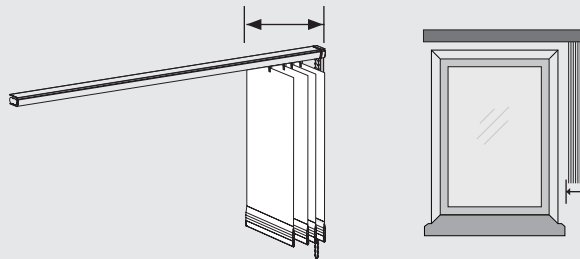


- ✓ Advies
- ✓ Product bekijken of uitzoeken
- ✓ Bestellen

- ✓ 24/7 open
- ✓ Bestel direct

## Pakketbreedte

Dit is de breedte van de raamdecoratie als deze helemaal ingetrokken is.



## Pakketbreedte in cm

Breedte rail	Aantal lamelhaken	Pakketbreedte	Opening (vrij zicht/doorkijk)
70	8	11	59
80	10	12,8	67,2
90	11	13,7	76,3
100	12	14,6	85,4
110	14	16,4	93,6
120	15	17,3	102,7
130	16	18,2	111,8
140	18	20	120
150	19	20,9	129,1
160	20	21,8	138,2
170	22	23,6	146,4
180	23	24,5	155,5
190	24	25,4	164,6
200	26	27,2	172,8
210	27	28,1	181,9
220	28	29	191
230	30	30,8	199,2
240	31	31,7	208,3
250	32	32,6	217,4
260	34	34,4	225,6
270	35	35,3	234,7
280	36	36,2	243,8

Breedte rail	Aantal lamelhaken	Pakketbreedte	Opening (vrij zicht/doorkijk)
290	38	38	252
300	39	38,9	261,1
310	40	39,8	270,2
320	42	41,6	278,4
330	43	42,5	287,5
340	44	43,4	296,6
350	46	45,2	304,8
360	47	46,1	313,9
370	48	47	323
380	50	48,8	331,2
390	51	49,7	340,3
400	52	50,6	349,4
410	54	52,4	357,6
420	55	53,3	336,7
430	56	54,2	375,8
440	58	56	384
450	59	56,9	393,1
460	60	57,8	402,2
470	62	59,6	410,4
480	63	60,5	419,5
490	64	61,4	428,6
500	66	63,2	436,8