

# Plisségordijn inmeten

## Ophangen boven raamkozijnen (op de dag)

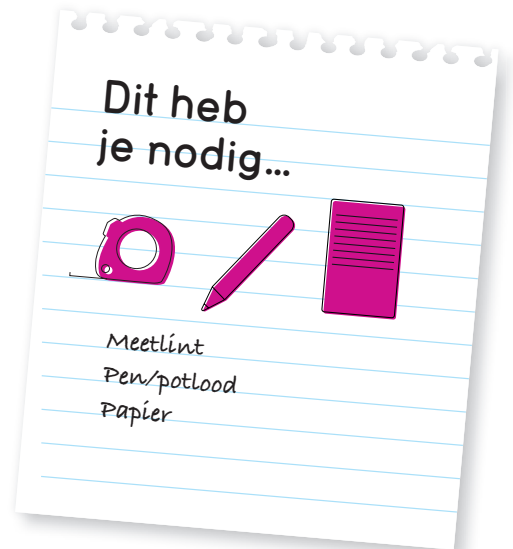
### Goed om te weten voor je begint

Lees voordat je begint met meten eerst onderstaande tips. Dit beantwoordt mogelijke vragen en voorkomt fouten tijdens het inmeten.

Mocht je speciale wensen of vragen hebben, ga dan naar één van onze winkels, onze medewerkers geven je graag advies.

### Tips

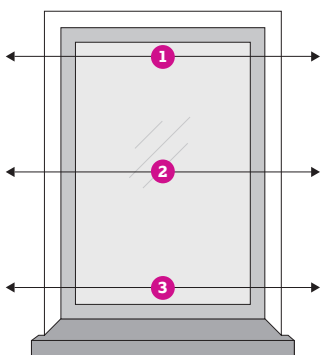
- Gebruik een metalen rolmaat die lang genoeg is zodat je in één keer de breedte en hoogte kunt meten.
- Meet altijd op meerdere plaatsen. Een plafond, vloer of kozijn is niet altijd waterpas.
- Meet altijd twee keer om vergissingen te voorkomen.
- Wacht met het inmeten tot de totale afwerking (zoals stucwerk) van/rond het kozijn klaar is.
- Houd rekening met draaiende en uitstekende delen zoals raamhendels, -grepen of deurknoppen.



### Let op

Als je zelf de verantwoordelijkheid neemt om alles op te meten en te bestellen attenderen we je er wel op dat het ruilen of retourneren van je op maat gemaakte product niet mogelijk is, behalve uiteraard wanneer het fabricage fouten betreft.

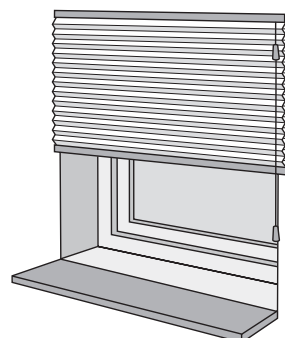
### Stap 1a Het meten van de breedte



Als je je raamdecoratie boven het kozijn hangt, kun je zelf de breedte bepalen. Meet op drie plaatsen inclusief de gewenste overlap van het raamkozijn. Muren of kozijnen zijn namelijk niet altijd helemaal recht. Meet ook altijd twee keer om vergissingen te voorkomen. Noteer de gemeten breedtes.

1.	cm
2.	cm
3.	cm

### Stap 1b Bepalen van de bestelbreedte



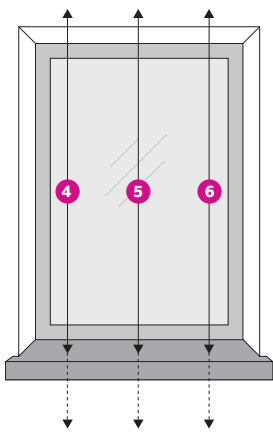
Noteer als bestelbreedte de breedst gemeten maat in centimeters uit de vorige stap.

Breedst gemeten maat:

### Let op:

Houd hierbij rekening dat de stof altijd 0.5 cm smaller is dan de breedte van het ophangstelsel.

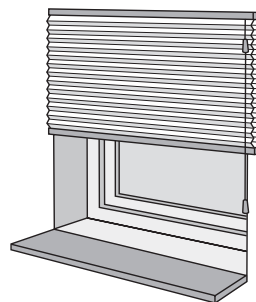
## Stap 2a Het meten van de hoogte



Meet nu de hoogte op drie plaatsen. Meet vanaf minimaal 3 cm boven het kozijn, zodat je genoeg ruimte hebt voor het systeem. Houd ook rekening met de zogenaamde pakkethoogte. Dit is de hoogte van het plisségordijn wanneer deze helemaal omhoog getrokken is.

4. \_\_\_\_\_ cm  
 5. \_\_\_\_\_ cm  
 6. \_\_\_\_\_ cm

## Stap 2b Bepalen van de bestelhoogte



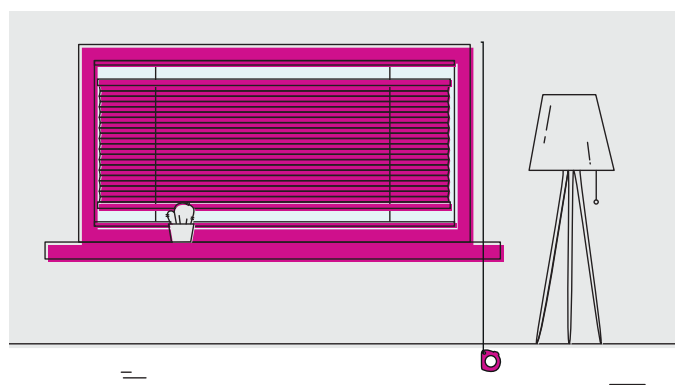
Noteer als bestelhoogte de kortst gemeten maat in centimeters uit de vorige stap en trek hier 1 cm van af als je raamdecoratie wilt tot aan de vensterbank en trek er 1.5 cm van af als je raamdecoratie wilt tot aan de vloer.

Kortst gemeten hoogtemaat:		Bestelhoogte:
Tot vensterbank	- 1 cm =	
Tot vloer	- 1,5 cm =	

## Stap 3 De lengte van het optrekkoord

Om de fabrikant de lengte van het optrekkoord te kunnen laten bepalen waarmee je de plissé bedient, meet je vanaf de bovenkant waar de plissé komt te hangen tot aan de vloer. Dit doe je ook wanneer je kiest voor een plissé tot aan de vensterbank. Deze maat noteer je als ophanghoogte.

\_\_\_\_\_ cm



### Let op

Het optrekkoord moet in verband met kindveiligheid minimaal 150 centimeter boven de vloer hangen en daardoor moet de minimale ophanghoogte minstens 185 cm zijn.

Meer informatie over kindveiligheid vind je op [www.leenbakker.nl/kindveiligheid-raamdecoratie](http://www.leenbakker.nl/kindveiligheid-raamdecoratie)

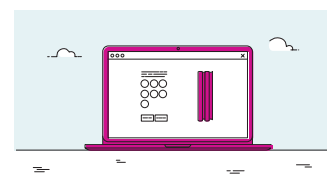
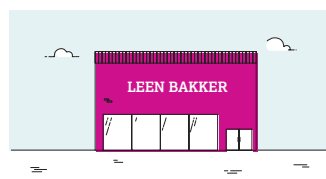


- Jonge kinderen kunnen verstrikt raken in de lus van de trekkoorden, kettingen, banden en koorden waarmee de raambekleding bediend wordt. Ook kunnen ze koorden om hun hals wikkelen.
- Houd, om wurging en verstikking te voorkomen, de koorden buiten het bereik van jonge kinderen.
- Plaats bedden, wiegen en ander meubilair uit de buurt van de koorden van raambekleding.
- Knoop de koorden niet aan elkaar. Zorg dat de koorden niet verstrengeld raken of een lus vormen.
- Installeer en gebruik de bijgeleverde onderdelen voor kindveiligheid overeenkomstig de installatie-instructies om het risico op verstikking en verstrengeling te verkleinen.

## Stap 4 Bestel in de winkel of online

Je hebt nu alle benodigde maten om jouw op maat gemaakte plisségordijn te bestellen. Ga hiervoor terug naar 'jouw plisségordijn op maat', voer de genoteerde maten in en bestel eenvoudig online.

Wil je graag advies? Neem jouw gemeten maten mee naar een Leen Bakker winkel bij jou in de buurt, dan helpen we je verder.

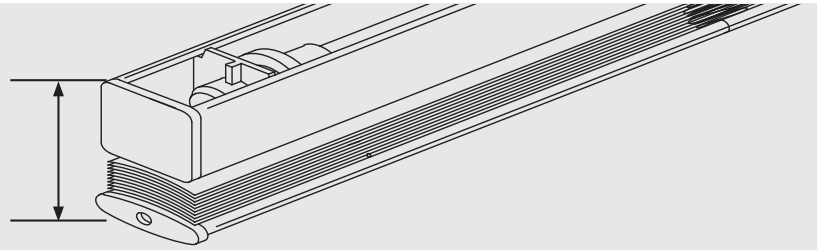
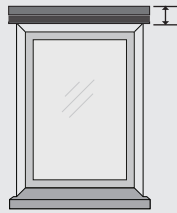


- ✓ Advies
- ✓ Product bekijken of uitzoeken
- ✓ Bestellen

- ✓ 24/7 open
- ✓ Bestel direct

## Pakkethoogte

Dit is de hoogte van de raamdecoratie als deze helemaal opgetrokken is.



## Pakkethoogte in cm

Producthoogte	Plissé: Top down (vrijhangend)	Plissé: Top down bottom Up (vrijhangend)	Plissé: Top down bottom Up (ingespannen)
50	4,5	6	4,1
100	6	7,5	5,9
150	7,5	9	7,4
200	9	10,5	8,8
250	10,5	12	n.v.t.
300	12	13,5	n.v.t.