

Store enrouleur mesurer

Pose entre le châssis (dans le jour)

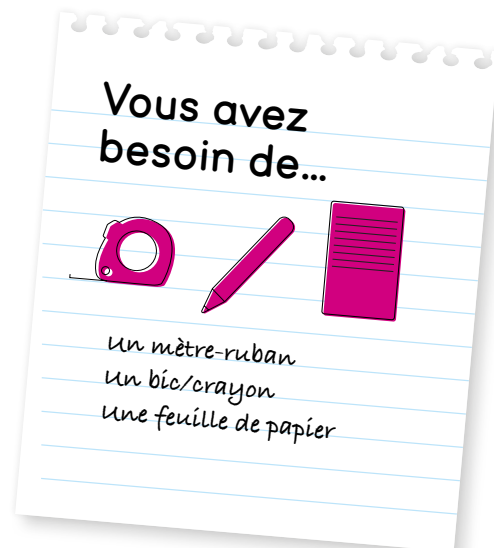
Bon à savoir avant de commencer

Avant de commencer à prendre les mesures, lisez les tips ci-dessous. Ils répondent aux éventuelles questions et évitent les erreurs lors de la prise des mesures.

Si vous avez des questions ou des desiderata particuliers, rendez-vous dans l'un de nos magasins, nos collaborateurs se feront un plaisir de vous conseiller.

Tips

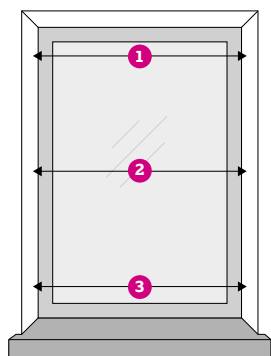
- Servez-vous d'un mètre-ruban métallique suffisamment long pour pouvoir mesurer en une seule fois la largeur et la hauteur.
- Mesurez toujours à plusieurs endroits. Le plafond, le sol et/ou le châssis ne sont pas toujours de niveau.
- Mesurez toujours deux fois afin d'éviter les erreurs.
- Attendez avant de mesurer que les finitions (comme le plafonnage) de/autour du châssis soient terminées.
- Tenez compte des parties qui pivotent et ressortent comme les poignées et les boutons de fenêtre ou de porte.



Attention

Si vous prenez la responsabilité de mesurer vous-même et de passer commande, nous attirons votre attention sur le fait que l'échange ou le retour de votre produit sur mesure n'est pas possible, sauf en cas d'erreur de fabrication.

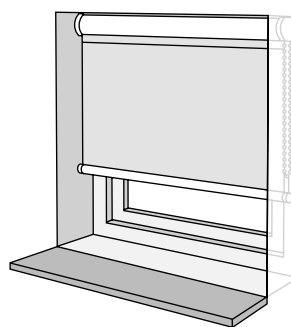
Étape 1a Mesurer la largeur



Mesurez à présent la largeur à trois endroits entre le châssis ou les murs. En effet, les murs et les châssis ne sont pas toujours droits. Mesurez aussi toujours deux fois afin d'éviter les erreurs. Notez les largeurs mesurées.

1.	cm
2.	cm
3.	cm

Étape 1b Déterminer la largeur à commander



Notez comme largeur à commander la plus petite largeur mesurée en centimètres de l'étape précédente et soustrayez 1 cm, pour que le store enrouleur tombe joliment entre le châssis/le mur.

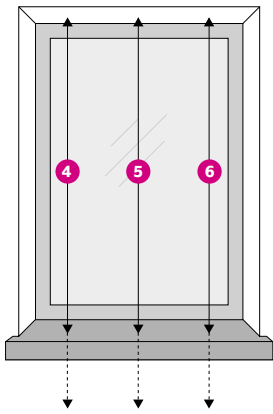
Largeur mesurée la plus petite:		Largeur à commander:
	- 1 cm =	

Attention

Le tissu est toujours plus étroit de 3-4 cm que le système, il y a toujours un peu d'espace de chaque côté de votre store enrouleur et du châssis.

Si vous voulez que votre store enrouleur couvre toute votre fenêtre, choisissez dans ce cas de suspendre votre store enrouleur au-dessus de votre châssis (sur le jour).

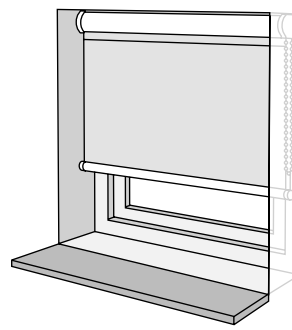
Étape 2a Mesurer la hauteur



Mesurez à présent la hauteur à trois endroits entre le châssis ou le mur et le rebord de la fenêtre ou le sol.

4. _____ cm
5. _____ cm
6. _____ cm

Étape 2b Déterminer la hauteur à commander



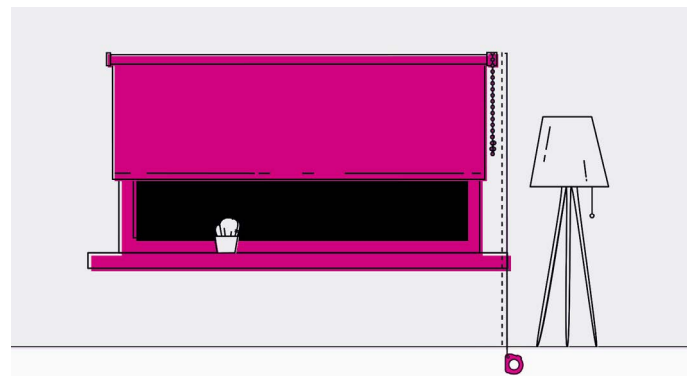
Notez comme hauteur à commander la plus petite hauteur mesurée en centimètres de l'étape précédente pour un store enrouleur.

Hauteur mesurée la plus petite:	Hauteur à commander:

Étape 3 La longueur de la chaînette

Afin de permettre au fabricant de pouvoir déterminer la longueur de la chaînette avec laquelle vous actionnez le store enrouleur, mesurez de la partie supérieure, là où le store enrouleur est accroché, jusqu'au sol. Faites de même si vous choisissez un store enrouleur jusqu'à votre rebord de fenêtre. Vous notez cette mesure comme hauteur de montage.

_____ cm



Attention

Conformément aux dispositions en matière de sécurité des enfants, la chaînette doit pendre à au moins 150 cm au-dessus du sol et, de ce fait, la hauteur de montage minimum doit être d'au moins 185 cm.

Vous trouverez plus d'informations sur la sécurité des enfants sur www.leenbakker.be/fr/securite-des-enfants-habillage-de-fenetre

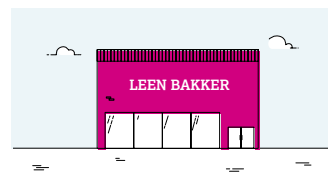


- Les jeunes enfants peuvent être pris dans la boucle des tirettes, chaînettes, bandes et cordons servant à actionner le store. Ils peuvent aussi entourer les cordons autour de leur cou.
- Pour éviter tout danger d'étranglement et de suffocation, gardez les cordons hors de portée des jeunes enfants.
- Placez les lits, les berceaux et les autres meubles loin des cordons du store.
- N'attachez pas les cordons ensemble. Veillez à ce que les cordons ne s'emmêlent pas ou ne forment pas une boucle.
- Installez et utilisez les éléments fournis pour la sécurité des enfants selon les instructions de montage afin de réduire le risque d'étouffement et d'étranglement.

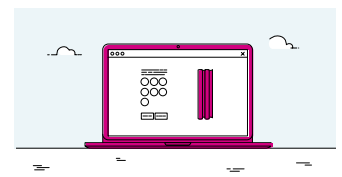
Étape 4 Commander en magasin ou en ligne

Vous disposez à présent de toutes les mesures nécessaires pour commander votre store enrouleur sur mesure. Pour ce faire revenez à «votre store enrouleur sur mesure», saisissez les mesures notées et commandez facilement en ligne.

Vous aimeriez avoir un conseil? Rendez-vous dans un magasin Leen Bakker près de chez vous avec vos mesures, nous nous ferons un plaisir de vous aider.



- ✓ Conseil
- ✓ Regarder ou rechercher un produit
- ✓ Commander



- ✓ Ouvert 24/7
- ✓ Commandez directement