

Plooigordijnen inmeten

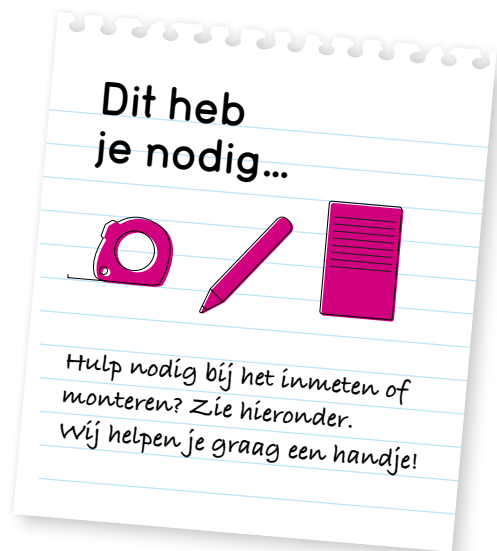
Goed om te weten voor je begint

Lees voordat je begint met meten eerst onderstaande tips. Dit beantwoordt mogelijke vragen en voorkomt fouten tijdens het inmeten.

Mocht je speciale wensen of vragen hebben, ga dan naar één van onze winkels, onze medewerkers geven je graag advies.

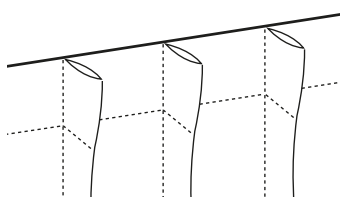
Tips

- Hang eerst je rail of roede op voordat je gaat meten (mocht er nog geen roede of rail hangen, bepaal dan de gewenste breedte en hoogte).
- Gebruik een metalen rolmaat die lang genoeg is zodat je in één keer de breedte en hoogte kunt meten.
- Meet altijd op meerdere plaatsen. Een plafond, vloer of kozijn is niet altijd waterpas.
- Meet altijd twee keer om vergissingen te voorkomen.
- Wacht met het inmeten tot de totale afwerking (zoals stucwerk) van/rond het kozijn klaar is.
- Houd rekening met draaiende en uitstekende delen zoals raamhendels, -grepen of deurknoppen.
- Een hoofdje bij een plooigordijn is in meerdere standen verstelbaar, aan de achterkant van de plooi, zodat je thuis altijd nog het gordijn op precies de gewenste hoogte kan hangen. Het hoofdje staat standaard ingesteld op 2 cm.

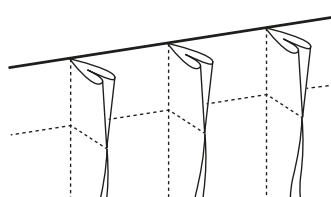


Let op

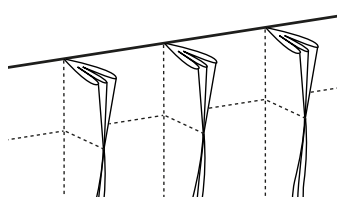
Als je zelf de verantwoordelijkheid neemt om alles op te meten en te bestellen attenderen we je er wel op dat het ruilen of retourneren van je op maat gemaakte product niet mogelijk is, behalve uiteraard wanneer het fabricage fouten betreft.



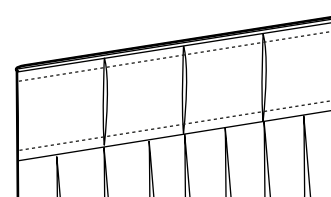
Enkele plooi



Dubbele plooi



Driedubbele plooi



Platte plooi

Stap 1a Het meten van de breedte

Meet de breedte van de rail of als deze er nog niet hangt, de gewenste breedte. We raden je aan om een rails te nemen die een stuk breder is dan het raam, zodat er zoveel mogelijk licht binnenvalt wanneer het gordijn opengeschoven is. Kijk ook naar de muren rond je raam. Blijft er nog maar een klein stuk muur over naast je ramen, dan is het vaak mooier om de rails van muur tot muur te laten lopen.

Gemeten maat:

Stap 1b Bepalen van de bestelbreedte

Noteer als bestelbreedte voor 1 gordijn de gemeten maat uit de vorige stap, tel daar 5 cm bij op en noteer deze als bestelmaat. Bestaat je gordijn uit twee of meer delen, bijvoorbeeld een deel dat je naar links en een deel dat je naar rechts schuift, tel dan 10 cm op bij de gemeten maat* en noteer deze als bestelmaat. Dit geldt voor alle ploigordijnen behalve de platte plooi.

* Dit doen we om je raam compleet te bedekken als je het gordijn sluit.

Gordijn bestaande uit 1 deel:

Gemeten breedtemaat:		Bestelbreedte:
	+ 5 cm =	

Gordijn bestaande uit 2 of meer delen:

Gemeten breedtemaat:		Bestelbreedte:
	+ 10 cm =	

Stap 2a Het meten van de hoogte

Meet nu de hoogte op drie plaatsen tussen de bovenkant van de rails en de vensterbank of de vloer.

Gemeten maat:

Stap 2b Bepalen van de bestelhoogte

Voor de bestelhoogte geldt de volgende regel: wil je je gordijnen vrij laten hangen, dan noteer je als bestelhoogte de kortst gemeten maat in centimeters uit de vorige stap en trek je hier 1 cm van af als je gordijnen wilt tot aan de vensterbank en trek je er 2 cm van af als je gordijnen wilt tot aan de vloer.

Bestel je zowel vitrages als gordijnen, zorg dan dat de bestelmaat van de vitrages 1 cm korter is dan de bestelmaat van je gordijnen. Zo zorg je ervoor dat de vitrage niet onder het overgordijn uit komt.

Gordijn tot aan de vensterbank:

Kortst gemeten hoogtemaat:		Bestelhoogte:
	- 1 cm =	

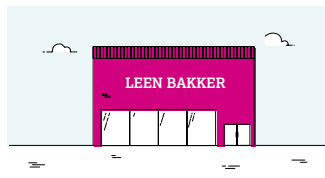
Gordijn tot aan de vloer:

Kortst gemeten hoogtemaat:		Bestelhoogte:
	- 2 cm =	

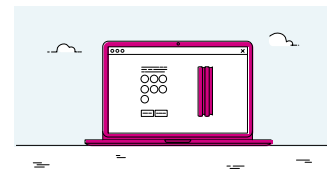
Stap 3 Bestel in de winkel of online

Je hebt nu alle benodigde maten om jouw op maat gemaakte plooigordijn te bestellen. Ga hiervoor terug naar 'jouw plooigordijn op maat', voer de genoteerde maten in en bestel eenvoudig online.

Wil je graag advies? Neem jouw gemeten maten mee naar een Leen Bakker winkel bij jou in de buurt, dan helpen we je verder.



- ✓ **Advies**
- ✓ **Product bekijken of uitzoeken**
- ✓ **Bestellen**



- ✓ **24/7 open**
- ✓ **Bestel direct**