

Plooi Gordijnen inmeten met elektrische rails

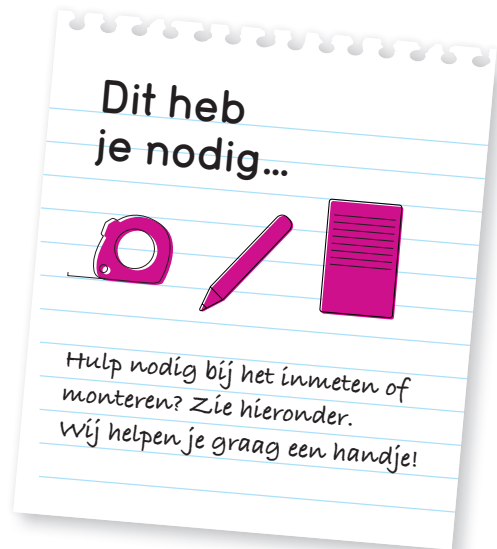
Goed om te weten voor je begint

Lees voordat je begint met meten eerst onderstaande tips. Dit beantwoordt mogelijke vragen en voorkomt fouten tijdens het inmeten.

Mocht je speciale wensen of vragen hebben, ga dan naar één van onze winkels, onze medewerkers geven je graag advies.

Tips

- Bepaal de gewenste breedte en hoogte van de rail. Gebruik een metalen rolmaat die lang genoeg is zodat je in één keer de breedte en hoogte kunt meten.
- Meet altijd op meerdere plaatsen. Een plafond, vloer of kozijn is niet altijd waterpas.
- Meet altijd twee keer om vergissingen te voorkomen. Wacht met het inmeten tot de totale afwerking (zoals stucwerk) van/rond het kozijn klaar is.
- Houd rekening met draaiende en uitstekende delen zoals raamhendels, -grepen of deurknoppen.
- Een hoofdje bij een plooi gordijn is in meerdere standen verstelbaar, aan de achterkant van de plooi, zodat je thuis
- altijd nog het gordijn op precies de gewenste hoogte kan hangen. Het hoofdje staat standaard ingesteld op 3 cm.



Let op

Als je zelf de verantwoordelijkheid neemt om alles op te meten en te bestellen attenderen we je er wel op dat het ruilen of retourneren van je op maat gemaakte product niet mogelijk is, behalve uiteraard wanneer het fabricage fouten betreft.

Stap 1a Het meten van de breedte

Meet de gewenste breedte van de rail op. We raden je aan om een rails te nemen die een stuk breder is dan het raam, zodat er zoveel mogelijk licht binnenvalt wanneer het gordijn opengeschoven is. Kijk ook naar de muren rond je raam. Blijft er nog maar een klein stuk muur over naast je ramen, dan is het vaak mooier om de rails van muur tot muur te laten lopen. Wordt de gordijnrail tussen 2 muren geplaatst bestel dan de gordijnrail 4 cm smaller.

Gemeten maat:

Stap 2a Het meten van de hoogte

Meet nu de hoogte op drie plaatsen tussen de gewenste hoogte van de rails (plafond of wand) en de vensterbank of de vloer.

Gemeten maat:

Stap 2b Het meten van de hoogte

Noteer als bestelhoogte de kortst gemeten maat in centimeters uit de vorige stap en trek hier eerst 1 cm van af voor de elektrische rail.*

*1 cm van de rail is zichtbaar als je het gordijn sluit

Kortst gemeten hoogtemaat:		Bestelhoogte:
	- 1 cm =	

Stap 2c Bepalen van de bestelhoogte

Voor de bestelhoogte geldt de volgende regel: wil je je gordijnen vrij laten hangen, dan noteer je als bestelhoogte de kortst gemeten maat in centimeters uit de vorige stap en trek je hier 1 cm van af als je gordijnen wilt tot aan de vensterbank en trek je er 2 cm van af als je gordijnen wilt tot aan de vloer.

Bestel je zowel vitrages als gordijnen, zorg dan dat de bestelmaat van de vitrages 1 cm korter is dan de bestelmaat van je gordijnen. Zo zorg je ervoor dat de vitrage niet onder het overgordijn uit komt.

Gordijn tot aan de vensterbank:

Kortst gemeten hoogtemaat:		Bestelhoogte:
	- 1 cm =	

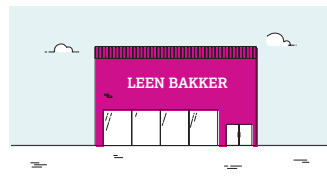
Gordijn tot aan de vloer:

Kortst gemeten hoogtemaat:		Bestelhoogte:
	- 2 cm =	

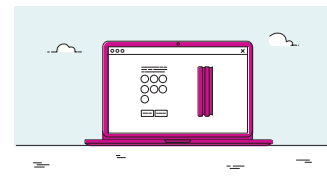
Stap 3 Bestel in de winkel of online

Je hebt nu alle benodigde maten om jouw op maat gemaakte plooigordijn te bestellen. Ga hiervoor terug naar 'jouw plooigordijn op maat', voer de genoteerde maten in en bestel eenvoudig online.

Wil je graag advies? Neem jouw gemeten maten mee naar een Leen Bakker winkel bij jou in de buurt, dan helpen we je verder.



- ✓ **Advies**
- ✓ **Product bekijken of uitzoeken**
- ✓ **Bestellen**



- ✓ **24/7 open**
- ✓ **Bestel direct**